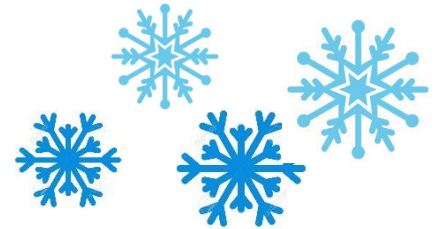


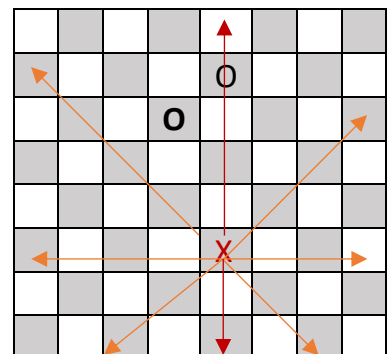
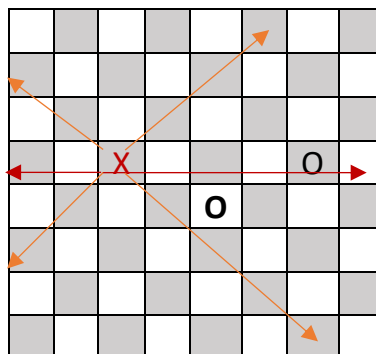
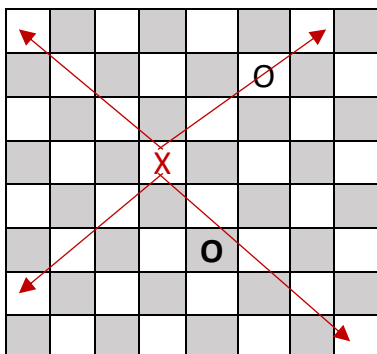
Der Schachkurs



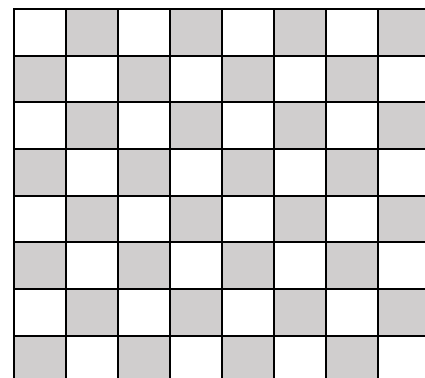
Herr Zachmayer möchte seinen Schachkurs wieder ins Leben rufen. Begeistert nimmt er die zahlreichen Anmeldungen entgegen. Es sind so viele, dass er die Mitgliedschaft irgendwie begrenzen muss. Er entscheidet sich, eine Knobelprüfung als Ausschlussverfahren zu nehmen. Kommst du in den Schachkurs rein?

Versuche acht Damen auf einem Schachbrett zu platzieren ohne, dass sie sich schlagen. (für eine platzierte Dame ein X in das Feld schreiben)

Damen(X) können quer, waagrecht und senkrecht Figuren(O), auch andere Damen, schlagen.



Schwierigkeitsgrad: ★ ★ ★



Spätestens abzugeben bis:
16.12.

